



nexen-ASAHI

气动离合器制动器



何不试试把电磁离合器换成气动离合器？

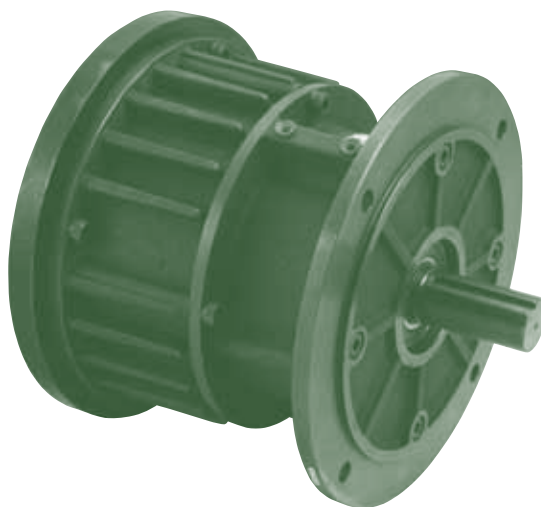
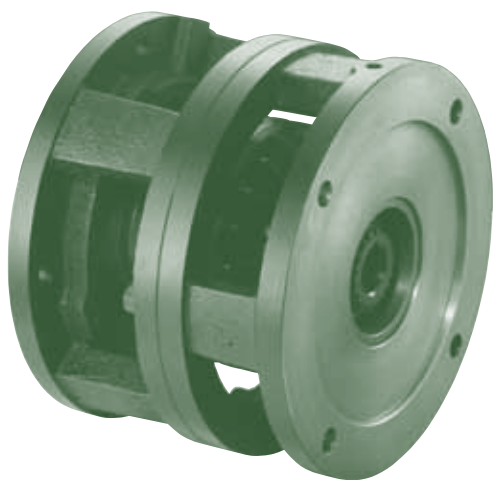
- 高速度** 与电磁式相比应答速度快出20%
- 长寿命** 与电磁式相比，使用寿命能长出2.5~3倍
- 安全性能** 不产生电气火花，安全性高
- 热容量** 与电磁式相比热容量大，
最适用于高频度·连续滑移使用。
- 转 矩** 转矩比1:15 ~ 1:880
通过改变气压，实现机械微妙的转矩调整，
达成理想的张力控制。
- 缓急自在** 可以使激烈的加减速转化为柔和，
平稳的起动，停止动作。可自由控制动力传达。
- 保 守** 构造简单，一体化，使得安装及操作变得简单，
连摩擦板也被设计成为容易交换的类型。



旭精工株式会社

气动离合器

所有性能都已经超越电磁式离合器，是最强的高性能系统



气动离合器的特性

● 应答速度快

与电磁式相比，更适于高速反应

单位: ms

气动离合器·制动器		气动式		电磁式		
		DMEF2-114	A社制	B社制		
应答时间 实测值	离合器	40	93	56		
	制动器	44	102	55		

备注: 电磁式产品是与DMEF2-114同等型号对比(额定励磁电源使用), 应答时间是从电源ON到90%转矩的时间

● 摩擦板的寿命长

与电磁式相比，摩擦板的使用寿命格外长，所以不需维修费。

寿命计算的比较

气动离合器·制动器		电磁式	
		A社制	B社制
离合器 制动器 DMEF2-114	100	40	21

备注: 在同等工作量的情况下, 旭产品以100来计算。

● 安全性能高

由于作业中不使用电，所以不会产生电火花。标准规格也可安心使用。

● 热容量大

因使用大型的铸铁制散热片，与电磁式相比可高频度，连续滑移使用。

容许作业量比较

单位: W

气动离合器·制动器		电磁式	
		A社制	B社制
离合器 制动器 DMEF2-114	100	65	90

备注: N=1800r/min时的数值

● 广泛的转矩控制范围

根据产品型号不同，可在1:15 ~ 1:880之间调整转矩。因此，达成最佳的张力控制，简单地实现柔和，平稳的起动，停止，精度高。

气动离合器·制动器	电磁式(干式单板)
1:15	1:2

旭精工株式会社

邮编 593-8324
 总社·工厂 日本大阪府堺市西区凤东丁6-570-1
 电话 +81-72-272-6900
 传真 +81-72-272-6903
 电子信箱 info@asahiseiko.co.jp
 网址 http://www.asahiseiko.co.jp

深圳分公司: 日旭(深圳)机械进出口有限公司

地址 中国广东省深圳市福田区深南大道车公庙绿景广场副楼20C, 干518048
 电话 +86-755-23902930 23605690 23605700
 传真 +86-755-23607911